



Helle Hedegaard Hein  
helle.hein@mail.dk

# LEDELSE AF PRIMADONNAER

STØTTET AF  
**promilleafgiftsfonden**  
for landbrug

Den Europæiske Landbrugsfond for Udvikling af Landdistrikterne:  
Danmark og Europa investerer i landdistrikterne



Miljø- og Fødevarerministeriet  
NaturErhvervstyrelsen

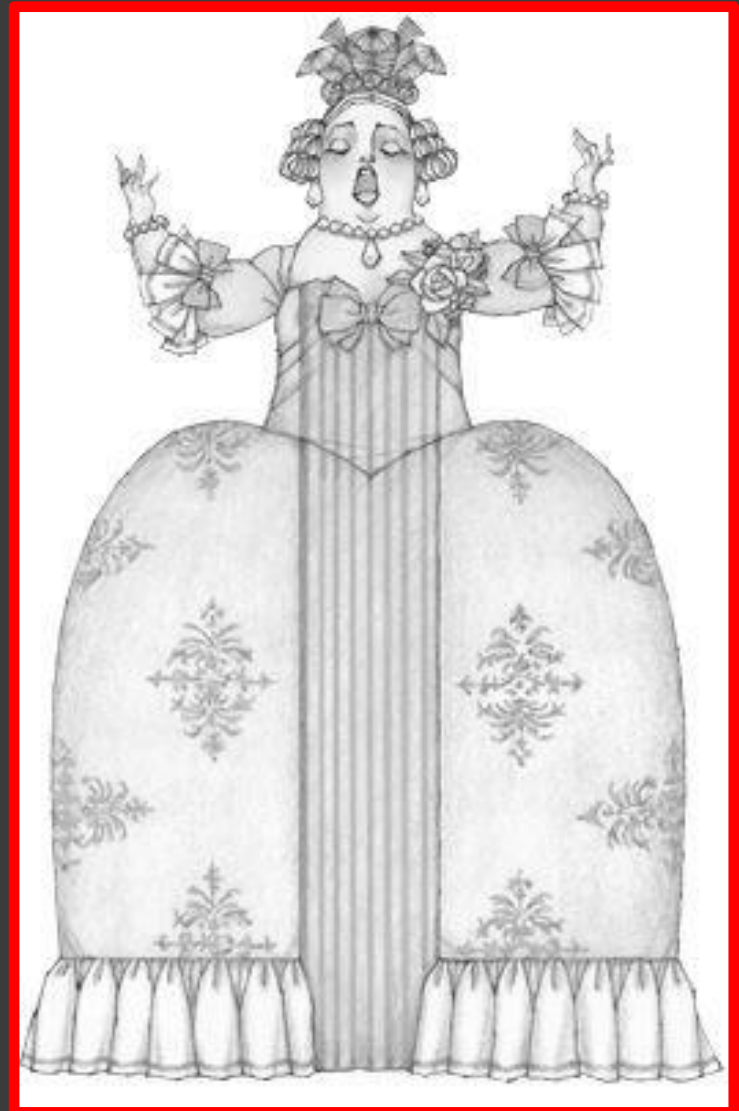
Den Europæiske Landbrugsfond  
for udvikling af Landdistrikterne

LDP 2020

Se EU-Kommissionen, Den Europæiske Landbrugsfond for Udvikling af Landdistrikterne

# FORDOMME OM PRIMADONNAEN

- Urimeligt krævende
- Egocentreret
- Forfængelig
- Selvhøjtidelig
- Temperamentsfuld
- Lider af storhedsvanvid
- Hysterisk
- Barnlig
- Ledelsesfremmed (eller ledelsesresistent!)



# FIRE ARKETYPER

Primadonnaen

Præstations-tripperen



Ekstrovert



Introvert



←  
Stor villighed til  
at bringe ofre

→  
Lille villighed til  
at bringe ofre

# FLOW

Udfordring

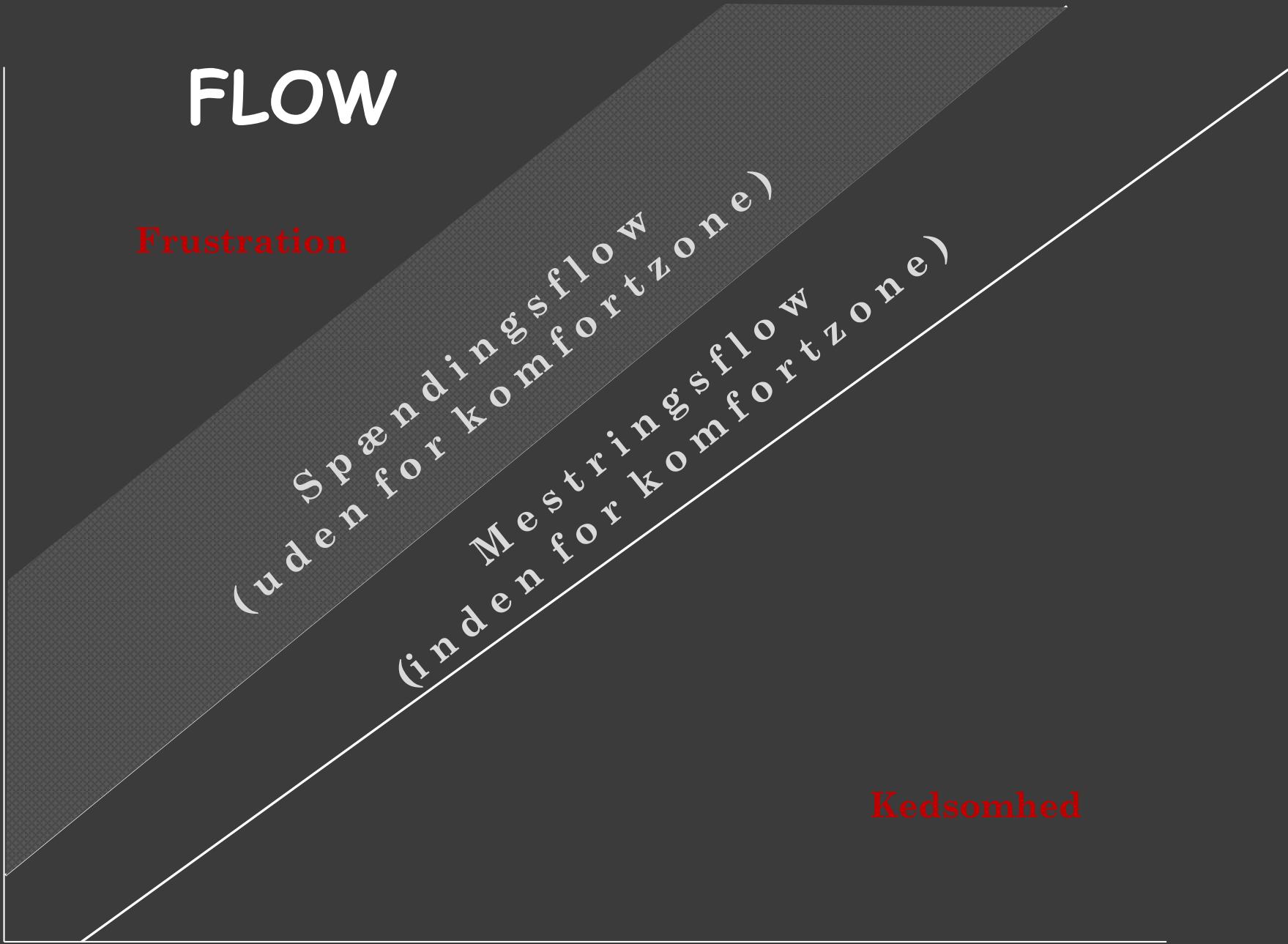
Frustration

Spændingsflow  
(uden for komfortzone)

Mestringsflow  
(inden for komfortzone)

Kedsomhed

Kompetence



# FIRE ARKETYPER

Primadonnaen



Præstations-tripperen

Ekstrovert



Introvert



Pragmatikeren



Lønmodtageren



← Stor villighed til at bringe ofre

→ Lille villighed til at bringe ofre

# FRUSTRATIONS-REGRESSION

FÅR MAN IGENNEM  
LÆNGERE TID IKKE SIT  
ARKETYPEKICK...

REGREDIERER MAN OG  
OPFØRER SIG TYPISK  
SOM LØNMODTAGER



MEN MAN KAN KICK-STARTES IGEN!

# FIRE ARKETYPER

Primadonnaen



Præstations-tripperen

Ekstrovert



Introvert



Pragmatikeren



Lønmodtageren



←  
Stor villighed til  
at bringe ofre

→  
Lille villighed til  
at bringe ofre

# FIRE ARKETYPER

## Primadonnaen

Arbejdet betragtes som:  
Et kald

Formål med arbejdet:  
At gøre en forskel

## Præstations-tripperen

### Den ekstroverte

Arbejdet betragtes som:  
En konkurrence

Formål med arbejdet:  
At præstere i andres øjne

### Den introverte

Arbejdet betragtes som:  
En søgen

Formål med arbejdet:  
At præstere for sig selv

## Pragmatikeren

Arbejdet betragtes som:  
Et arbejde

Formål med arbejdet:  
At udføre godt arbejde

## Lønmodtageren

Arbejdet betragtes som:  
En straf

Formål med arbejdet:  
At maksimere  
netto-udbytte

←

Stor villighed til at  
bringe ofre

→

Lille villighed til  
at bringe ofre



# REFLEKSION

HVORDAN KAN  
ARKETYPEMODELLEN  
BRUGES I DIT ARBEJDE  
MED ANDRE?

# SKAB MENING I ARBEJDET



SKÆRM MOD  
NYTTEETIK OG  
UNØDIG  
KONTROL



MENINGSSKABENDE  
FORTÆLLING

# VÆR ARKETYPEANTROPOLOG



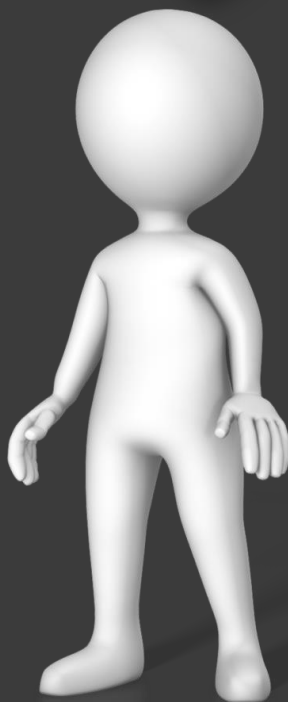
GÅ PÅ OPDAGELSE I  
KULTUREN

-

HVORDAN SKABER  
MAN PLADS TIL  
ALLE?

# REFLEKTER OVER EGEN ARKETYPE

HVORDAN SMITTER  
DIN EGEN ARKETYPE  
AF PÅ DIT  
LEDERSKAB?



# VIL DU VIDE MERE?

[WWW.HELLEHEIN.DK](http://WWW.HELLEHEIN.DK)

